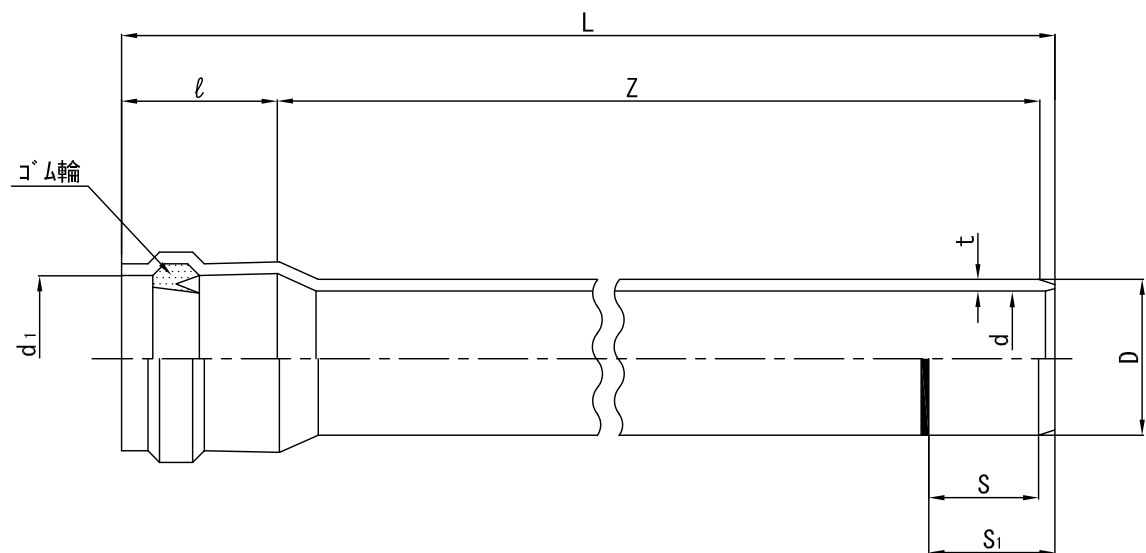


品名	CCVP ゴム輪受口片受直管
----	-------------------



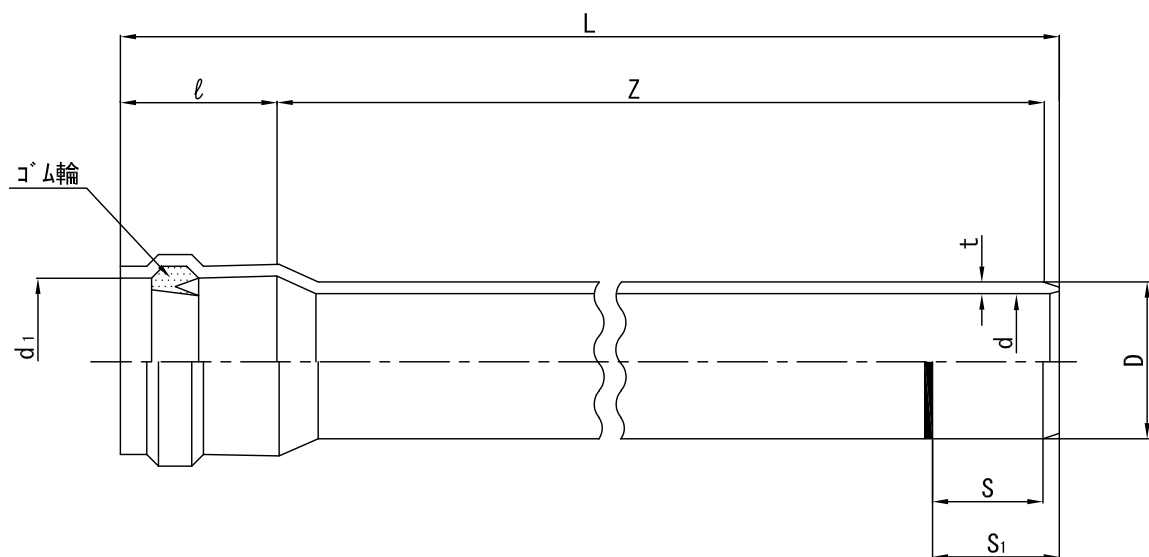
単位 : mm

呼び径	D		d (参考値)	d ₁	l _{±5}	S (参考値)	S ₁ (参考値)	t	Z _{±15} (有効長)	L (参考値)
	基本寸法	許容差								
75	89.0	±0.3	77	90.2±0.5	120	120	130	5.9±0.4	5,000	5,130
100	114.0	±0.4	100	115.5±0.7	130	130	142	7.1±0.5		5,142
125	142.5	±0.5	125	144.2±0.7	135	135	150	8.5±0.5		5,150

注：許容差無記入箇所は実用上差し支えない範囲とする。

品名	CCVP ゴム輪受口片受直管	図番	03CCVP102-3
積水化学工業株式会社			

品名	CCVP ゴム輪受口片受直管
----	-------------------



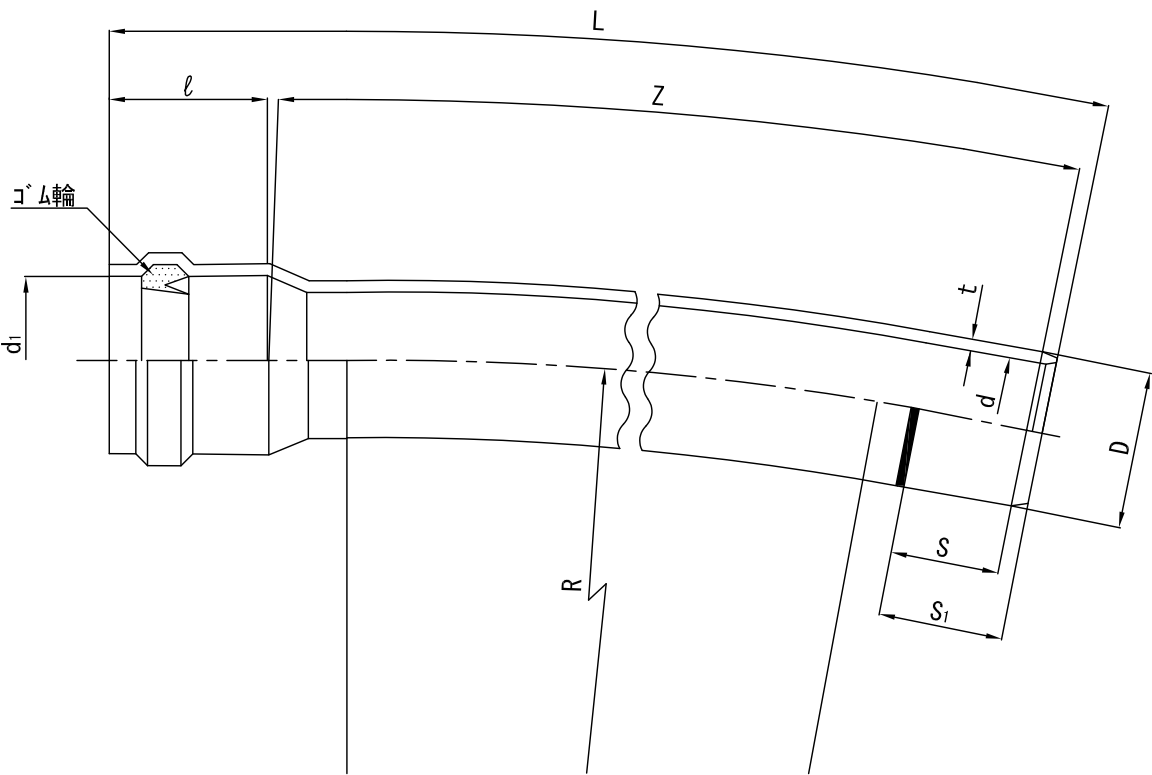
単位：mm

呼び径	D		d (参考値)	d ₁	l _{±5}	S (参考値)	S ₁ (参考値)	t	Z _{±15} (有効長)	L (参考値)
	基本寸法	許容差								
75	89.0	±0.3	77	90.2±0.5	120	120	130	5.9±0.4	1,000 2,000 5,000	1,130 2,130 5,130
100	114.0	±0.4	100	115.5±0.7	130	130	142	7.1±0.5		1,142 2,142 5,142
125	142.5	±0.5	125	144.2±0.7	135	135	150	8.5±0.5		1,150 2,150 5,150

注：許容差無記入箇所は実用上差し支えない範囲とする。

品名	CCVP ゴム輪受口片受直管	図番	03CCVP102-4
積水化学工業株式会社			

品名	CCVP ゴム輪受口片受曲管
----	-------------------



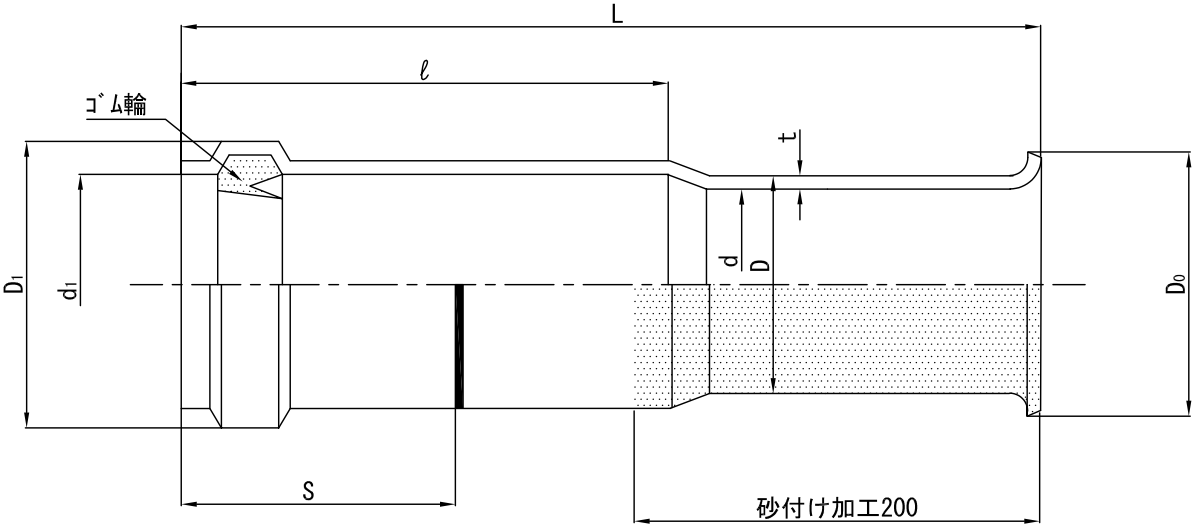
単位：mm

呼び径	D		d (参考値)	d ₁	ℓ _{±5}	S (参考値)	S ₁ (参考値)	t	Z _{±15} (有効長)	R (曲率半径)	L (参考値)
	基本寸法	許容差									
75	89.0	±0.3	77	90.2±0.5	120	120	130	5.9±0.4	1,000	3,000 5,000 10,000	1,130
100	114.0	±0.4	100	115.5±0.7	130	130	142	7.1±0.5			1,142
125	142.5	±0.5	125	144.2±0.7	135	135	150	8.5±0.5			1,150

注：許容差無記入箇所は実用上差し支えない範囲とする。

品名	CCVP ゴム輪受口片受曲管	図番	03CCVP103-4
積水化学工業株式会社			

品名	CCVP 伸縮吸収ダクトスリーブ
----	---------------------



単位：mm

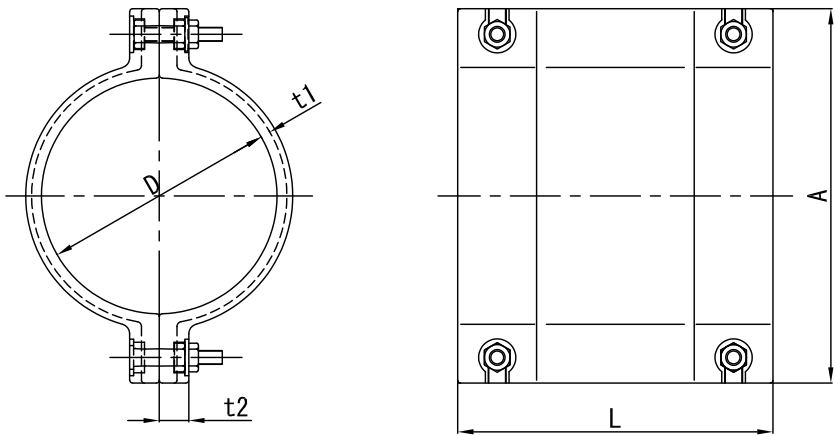
呼び径	管本体					接合部			ヘルマウス部	
	外径 D		肉厚 t	近似内径 d (参考値)	全長 L \pm 5	差込量 S \pm 5	外径 D ₁ (参考値)	内径 d ₁	受口長 ℓ \pm 5	外径 D ₀ ⁺⁰ ₋₅
	基本寸法	許容差								
75	89.0	±0.3	5.9±0.4	77	450	120	120.7	90.2±0.5	260	100
100	114.0	±0.4	7.1±0.5	100		130	150.0	115.5±0.7	280	130
125	142.5	±0.5	8.5±0.5	125		135	182.4	144.2±0.7	295	165

注：許容差無記入箇所は実用上差し支えない範囲とする。

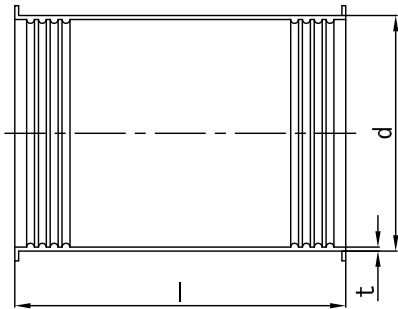
品名	CCVP 伸縮吸収 ダクトスリーブ	図番	03CCVP108-1
積水化学工業株式会社			

品名	CCVP 半割カップリング
----	------------------

本体



ゴム輪



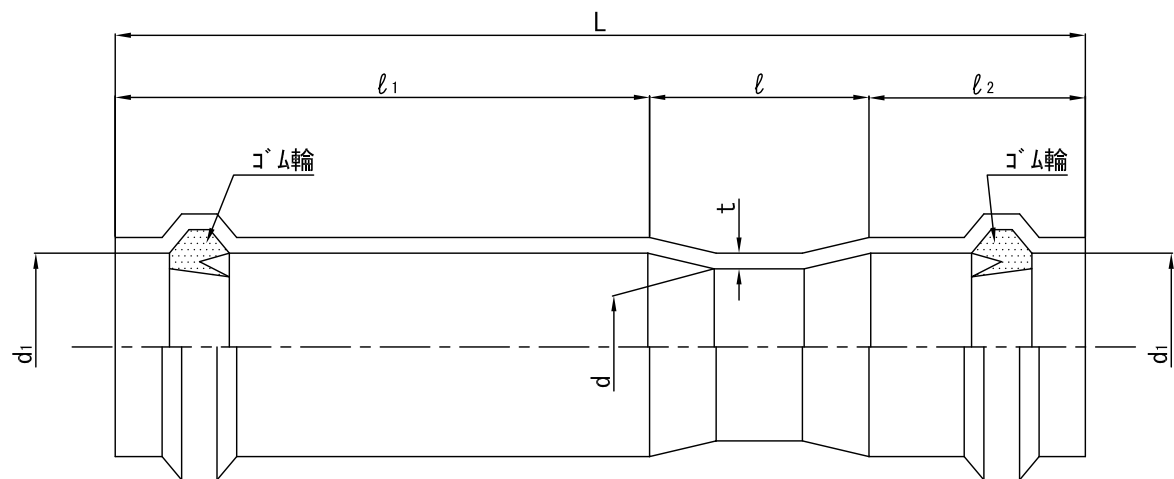
単位：mm

呼び径	本体					ゴム輪			ボルト
	A	L	D _{±2}	t1	t2	d	l	t	
75	163	160	95	5	9	95	168	2	M8×40
100	190	160	120	5	9	120	168	2	M8×40
125	227	180	150	6	10	150	190	3	M10×60

注：許容差無記入箇所は実用上差し支えない範囲とする。

品名	CCVP 半割カップリング	図番	03CCVP112-2
積水化学工業株式会社			

品名	CCVP ヤトリ継手 ($\ell=300$)
----	------------------------------



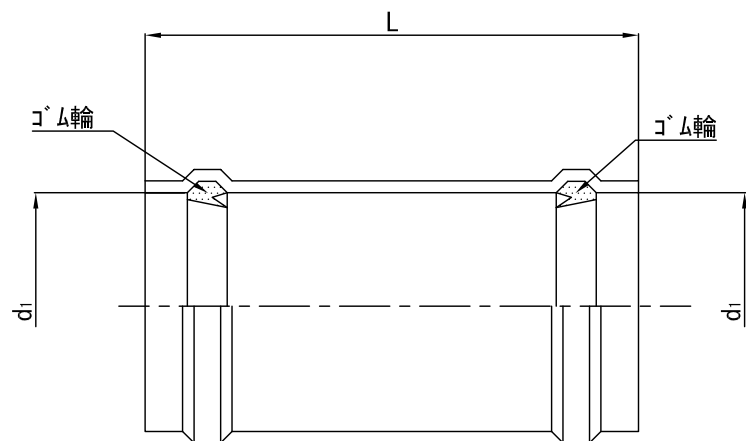
単位：mm

呼び径	d (参考値)	d ₁ (参考値)	t	$\ell \pm 20$	$\ell_1 \pm 20$	$\ell_2 \pm 5$	L (参考値)
75	77	90.2	5.9 ± 0.4	80	300	120	500
100	100	115.5	7.1 ± 0.5	98		130	528
125	125	144.2	8.5 ± 0.5	115		135	550

注：許容差無記入箇所は実用上差し支えない範囲とする。

品名	CCVP ヤトリ継手 ($\ell=300$)	図番	03CCVP113-1
積水化学工業株式会社			

品名	CCVP 両受継手
----	--------------



単位：mm

呼び径	$d_1 \pm 1.3$	$L \pm 10$
75	90.2	200
100	115.5	250
125	144.2	280

注：許容差無記入箇所は実用上差し支えない範囲とする。

品名	CCVP 両受継手	図番	03CCVP114-1
積水化学工業株式会社			